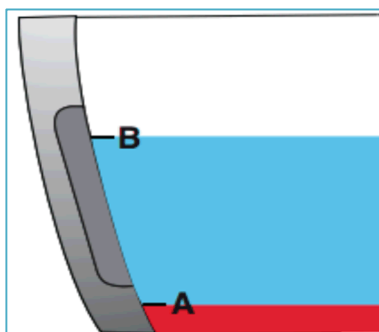


Ma machine à café automatique ne signale pas à temps que le réservoir est presque vide.

Votre machine à café automatique signalera que le réservoir est vide dès que celui-ci arrivera sous un certain niveau. L'appareil ne verra pas s'il y a assez d'eau pour faire une ou deux tasses. Il ne tient compte que du niveau.

Il est donc possible que lorsque vous demandez une ou deux tasses, l'appareil signale alors le message "remplir le réservoir" en cours de préparation.



Indication sur le réservoir.

Ceci ne vous aide pas?
N'hésitez pas à contacter notre service consommateurs, nous sommes à votre entière disposition.