

La Specialista: het Smart tamping station is verstopt.

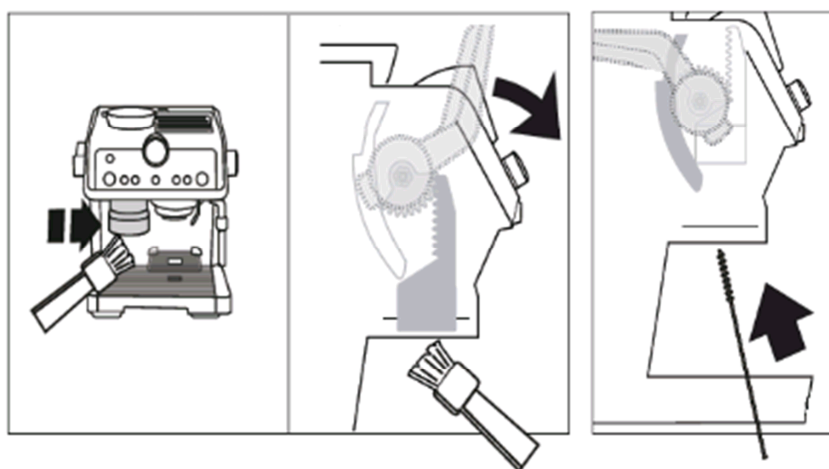
Om deze situatie te vermijden, is het noodzakelijk om het volgende advies in acht te nemen:

In punt 4 van uw gebruiksaanwijzing wordt uitgelegd hoe u de juiste dosis koffie bereidt.

- Pas op dat u de maximummarkering van het filter niet overschrijdt. Wanneer de geproduceerde hoeveelheid koffie groter is dan de capaciteit van het filter, hoopt de overtollige koffie zich op in het Smart tamping station en zal dit snel verstopt raken.
- Zorg ervoor dat de maling niet te fijn is. Het is raadzaam om de fabrieksinstellingen te behouden of, indien nodig, deze instelling te verfijnen met slechts één stap.

Wat als deze tips niet altijd zijn opgevolgd?

Raadpleeg in dat geval punt 13.10 van uw gebruikershandleiding waarin wordt uitgelegd hoe u het apparaat reinigt. Om deze reiniging te vergemakkelijken wordt bij het apparaat een geschikte borstel geleverd.



Help dit niet ?

Neem dan contact op met de consumenten dienst die u met heel veel plezier verder zal helpen.