

# La Specialista : le conduit interne est bouché (Smart tamping station).

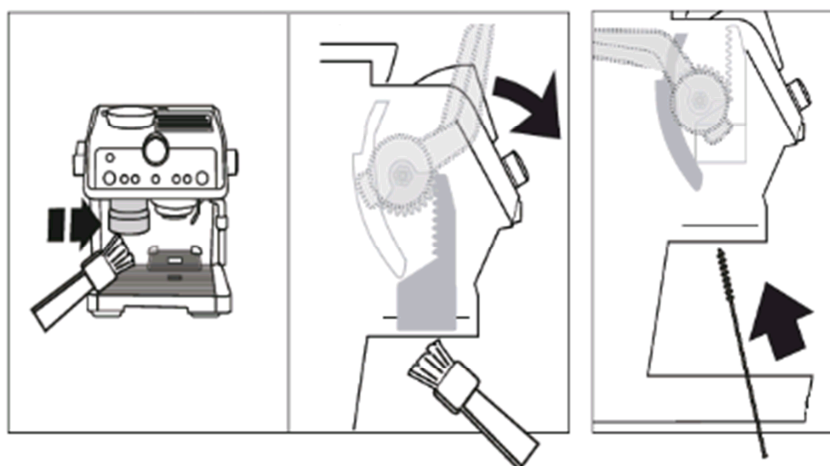
**Pour éviter cette situation, il est nécessaire de respecter les conseils suivants :**

Le point 4 de votre mode d'emploi explique comment préparer une dose correcte de café.

- Veillez à ne pas dépasser le repère maximum du filtre. Lorsque la quantité de café produite est supérieure à la capacité du filtre, l'excédent de café déborde dans le conduit et peut rapidement le boucher.
- Veillez à ce que la mouture ne soit pas trop fine. Il est conseillé de garder les réglages d'usine, ou, si nécessaire d'affiner ce réglage d'un seul cran.

**Que faire si ces conseils n'ont pas toujours été respectés ?**

Dans ce cas, référez-vous au point 13.10 de votre mode d'emploi qui vous explique comment procéder au nettoyage de l'appareil. Une brosse adéquate est fournie avec l'appareil pour faciliter ce nettoyage.



Ceci ne vous aide pas?

N'hésitez pas à contacter notre service consommateurs, nous sommes à votre entière disposition.